

Clase 1: Semillas, época de siembra y reproducción de plantas



Sylvana Gálvez Herrera

Diseñadora en comunicación visual, diplomada en Educación para el Desarrollo Sustentable, magíster © Coaching personal y estrategia organizacional

Sylvana.galvez@utem.cl



Hoy veremos:

1. **Dónde hacer la huerta**
2. **Banco de semillas**
3. **Épocas de siembra**
4. **Preguntas**

Objetivos de la clase:

1. Reconocer cómo, dónde y qué plantas se siembran en las distintas épocas del año.
2. Identificar conceptos básicos para armar un banco de semillas casero.



1- ¿Dónde hacer la huerta?



- ¿Huerta comunitaria? Acércate a tus vecinos, y juntos planteen la idea a la junta de vecinos o administración de la comunidad. Si no existe administración, conversen, busquen un espacio y comiencen!
- Entenderemos por espacio el balcón, terraza, pedazo de tierra o cualquier lugar donde cultivarás tus vegetales. Para elegir el lugar, considera:
- LUZ
- Intenta elegir un lugar con sol, es lo ideal. Pero no te preocupes, un lugar luminoso, sin sol directo, también funcionará.
- DIMENSIONES
- Mide el espacio, si es pequeño deberás elegir cultivos que requieran menos espacio. En el caso de comunidades, o si el espacio es mayor, podrás elegir cultivos más grandes. Más adelante te contamos cuánto espacio necesita cada vegetal
- RIEGO

2 - Banco de semillas

Importancia de las semillas

- 1. Soberanía alimentaria**
- 2. Alimentación saludable**
- 3. Rescate ancestral**
- 4. Diversidad de alimentos**





¿Cómo recolectar las semillas?

https://www.youtube.com/watch?v=baY-e3eA_g8

Datos importantes para guardar las semillas



- 1. Nombre semilla**
- 2. Fecha de recolección**
- 3. Época y/o luna de siembra**
- 4. Lugar de origen**
- 5. Datos del proveedor(a)**
- 6. Tipo de siembra (directa a la tierra o en almácigos)**



¿Cómo sembramos las semillas?

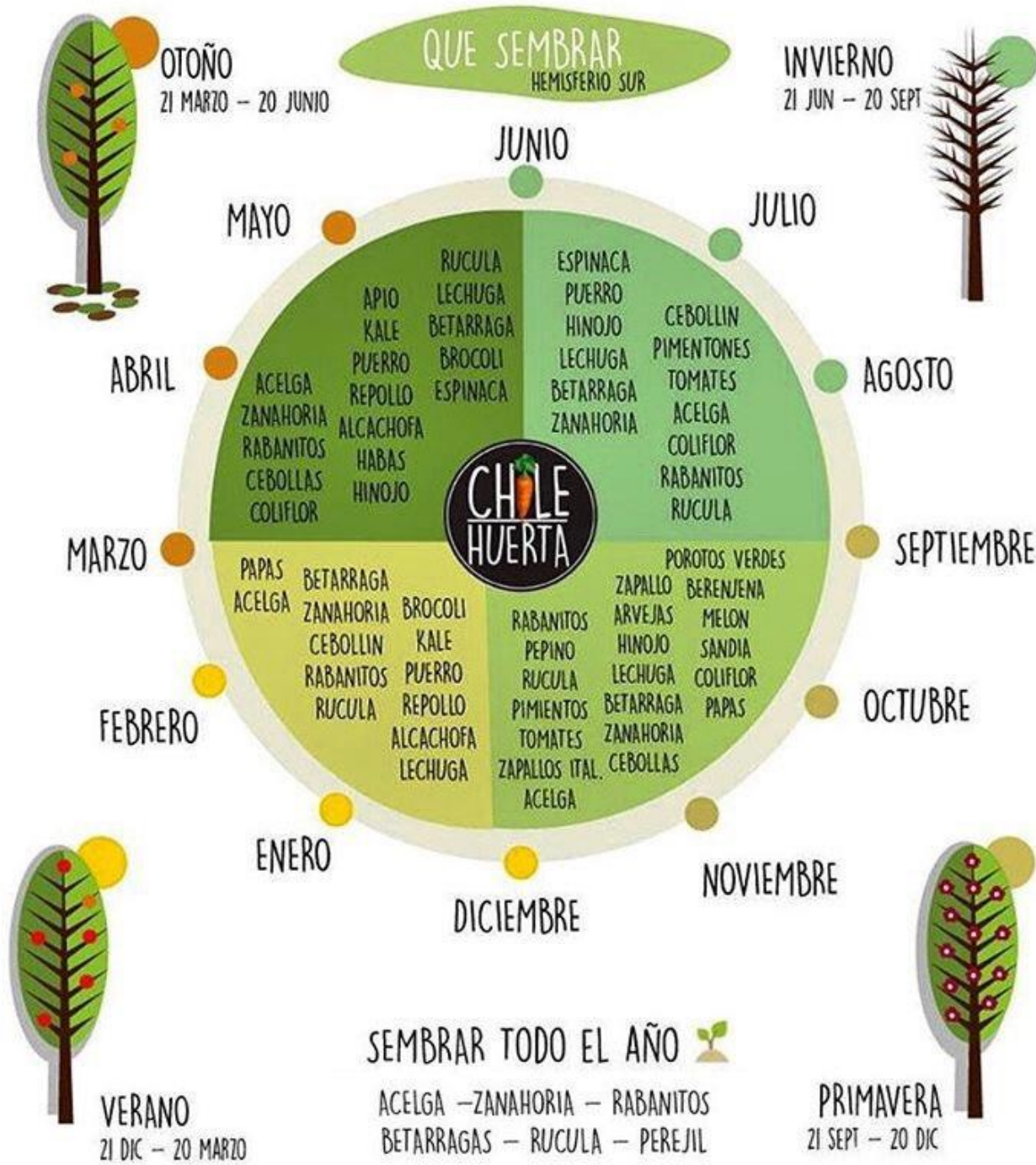
<https://www.youtube.com/watch?v=Rhxe1V2p7zs>

Siembra *directa* a tierra.

Siembra *indirecta* en almácigos.

- Puedes poner una capa de tierra encima de las semillas o enterrarla, dos veces su tamaño.
- Trasplantar cuando la planta tenga dos hojas verdaderas.
- Separar plantines.
- Cuidar de los gatos y aves.





CALENDARIO DE CULTIVOS

CULTIVO	ÉPOCA DE SIEMBRA												Sol o semisombra	Tiempo de cosecha
	E	F	M	A	M	J	J	A	S	O	N	D		
ACELGA													Sol / Semisombra	3 meses
AJÍ													Sol	2 a 3 meses
AJO													Sol / Semisombra	6 meses
ALBAHACA													Sol / Semisombra	80 días
APIO													Sol	70 días
BERENJENA													Sol	3 meses
BETARRAGA													Sol	4 meses
BRÓCOLI													Sol	3 meses
CEBOLLA													Sol	4 meses
CHOCLO													Sol	4 a 6 meses



QUÉ PLANTAR EN SEPTIEMBRE?



MAÍZ / DIRECTA



TOMATE / ALMÁCIGO



ACELGA / DIRECTO



RABANITOS / DIRECTO



ALBAHACA / DIRECTO



LECHUGA / ALMÁCIGO



ZANAHORIA / DIRECTO



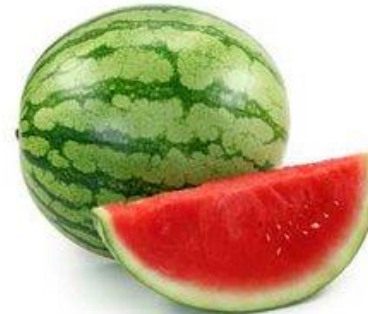
RÚCULA / DIRECTO



BETARRAGA / DIRECTO



COLIFLOR / DIRECTO



SANDIA ALMÁCIGO / DIRECTO



ZAPALLO ITALIANO / DIRECTO

QUE SEMBRAR EN SEPTIEMBRE



ZAPALLO ITALIANO



ACELGA



ALCACHOFA



APIO



BROCOLI



CHOCLOS



MELON



CEBOLLÍN



PEREJIL



CIBOULETTE



COLIFLOR



COLES DE BRESELA



SANDÍA



LECHUGA



CEBOLLA



ESPINACA



PUERROS



ALBAHACA



PEPINOS



REPOLLO



ROMERO



RUCULA



ZANAHORIA



HINOJO



FRUTILLAS



PAPA



NABO



RABANITOS



CILANTRO



CALENDULA



BERENJENA



KALE



TOMATES



BETARRAGA



ZAPALLOS



GIRASOL



ENDIVIA



PIMENTONES



ARVEJAS



REPOLLOS CHINOS



POROTOS VERDES



AJI

8 HIERBAS QUE PUEDES PLANTAR PARA TU COCINA



TODAS ESTAS HIERBAS PUEDES PLANTARLAS DIRECTO EN TU HUERTA O EN MACETA DENTRO DE TU COCINA
LA MAYORIA SOLO DEBES IR CORTANDO CON TIJERA Y ESTA VOLVERA A CRECER



ALBAHACA



BERROS



CIBOULETTE



CILANTRO



OREGANO



PEREJIL



ROMERO



RUCULA







REBROTAR APIO

Como Tener Una Nueva Planta Facil



Reflexión de la
semana:

*¿Qué relación
existe entre el
cuidado de tus
plantas y flores, y
tú salud mental?*

Observa la imagen
y anota y comparte
tus reflexiones.



Preguntas!

Sylvana.galvez@utem.cl



Gracias

