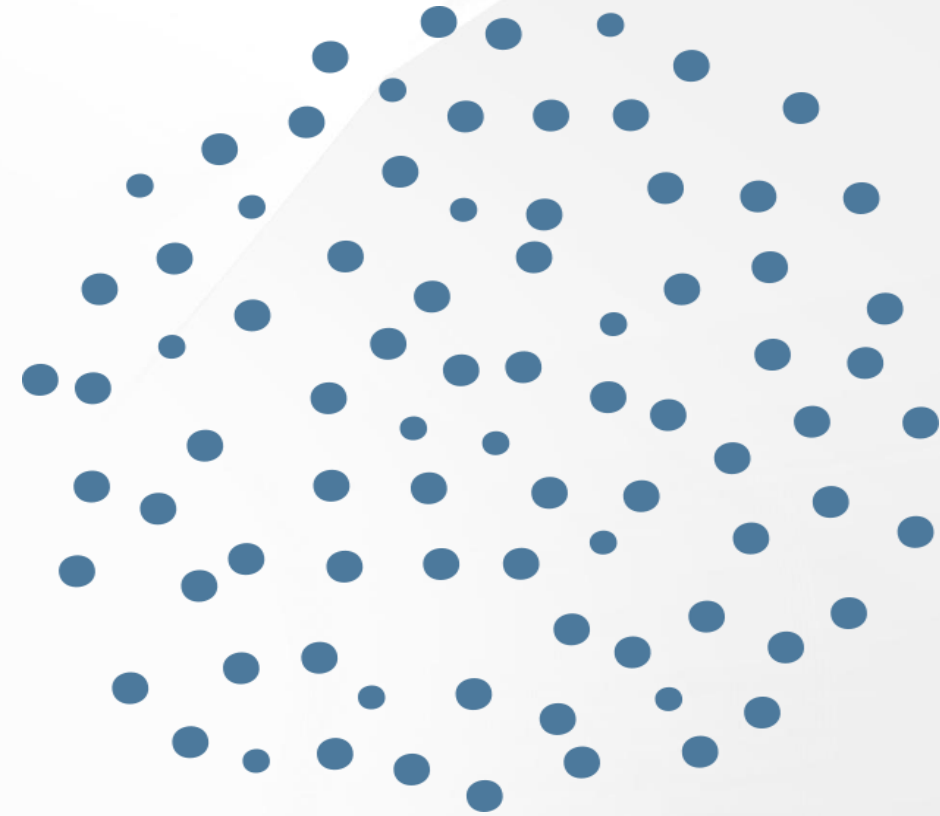


# Taller Co-creación Política de Sustentabilidad

CAFÉ MUNDIAL  
Conversaciones con sentido



# Check in

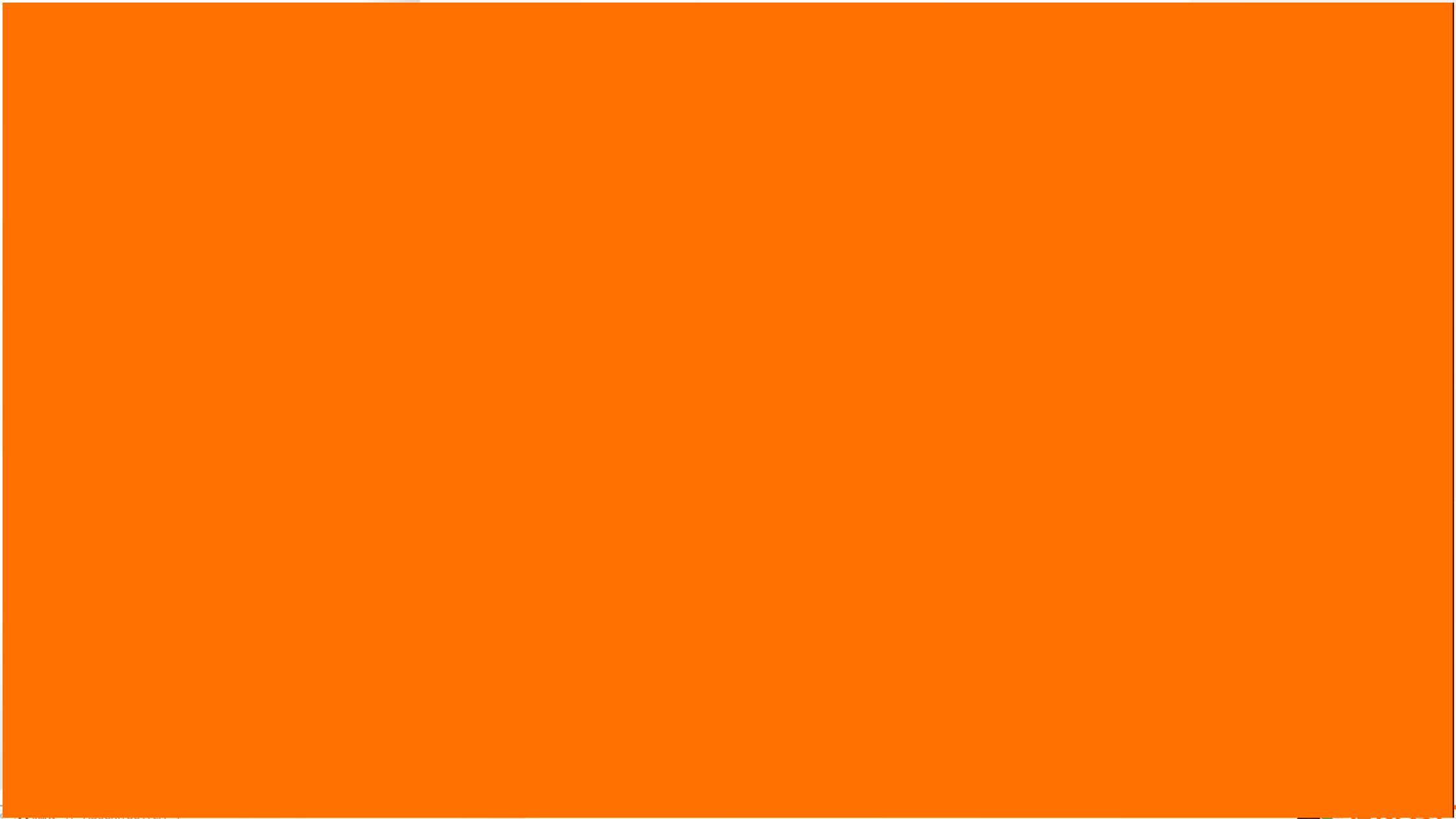


## ¿Cómo llegas a esta instancia?

# how are you doing today, in dog scale?



@psychiatricmind



# Café Mundial

Conversaciones con sentido

# Principios del espacio



# Respeto

Siempre se aprende de todos y todas.

Todos y todas somos expertos desde el lugar donde hablamos.



# Crear en la inteligencia colectiva

Todos y todas tenemos parte de la verdad .

Todos y todas tenemos algo que aportar a la solución de los desafíos



# Comunicación efectiva

Escuchar con **atención**.

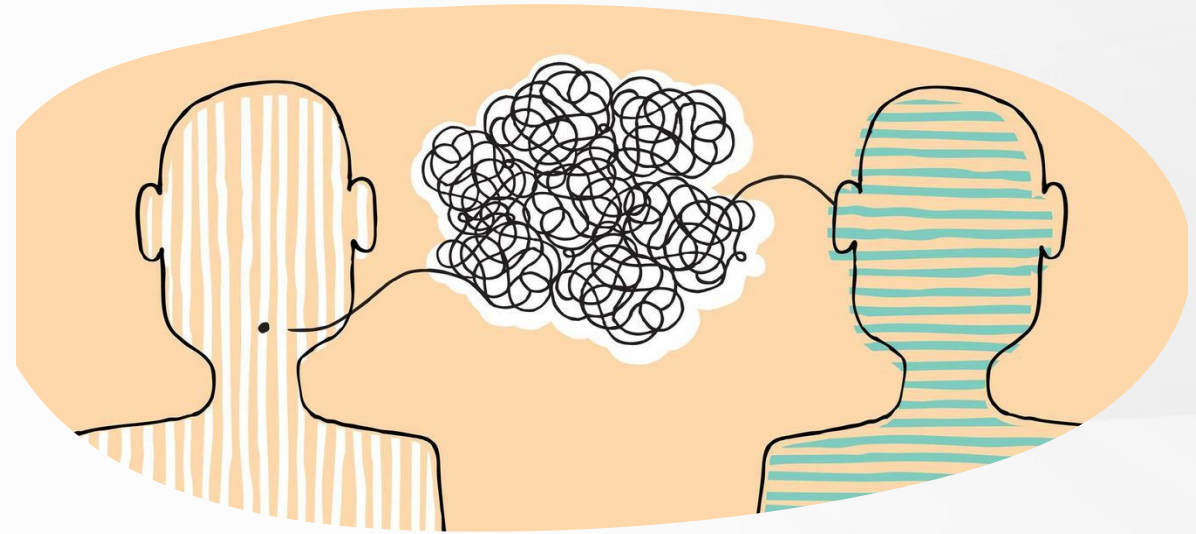
Hablar con **intención**.

Suspender nuestros prejuicios.

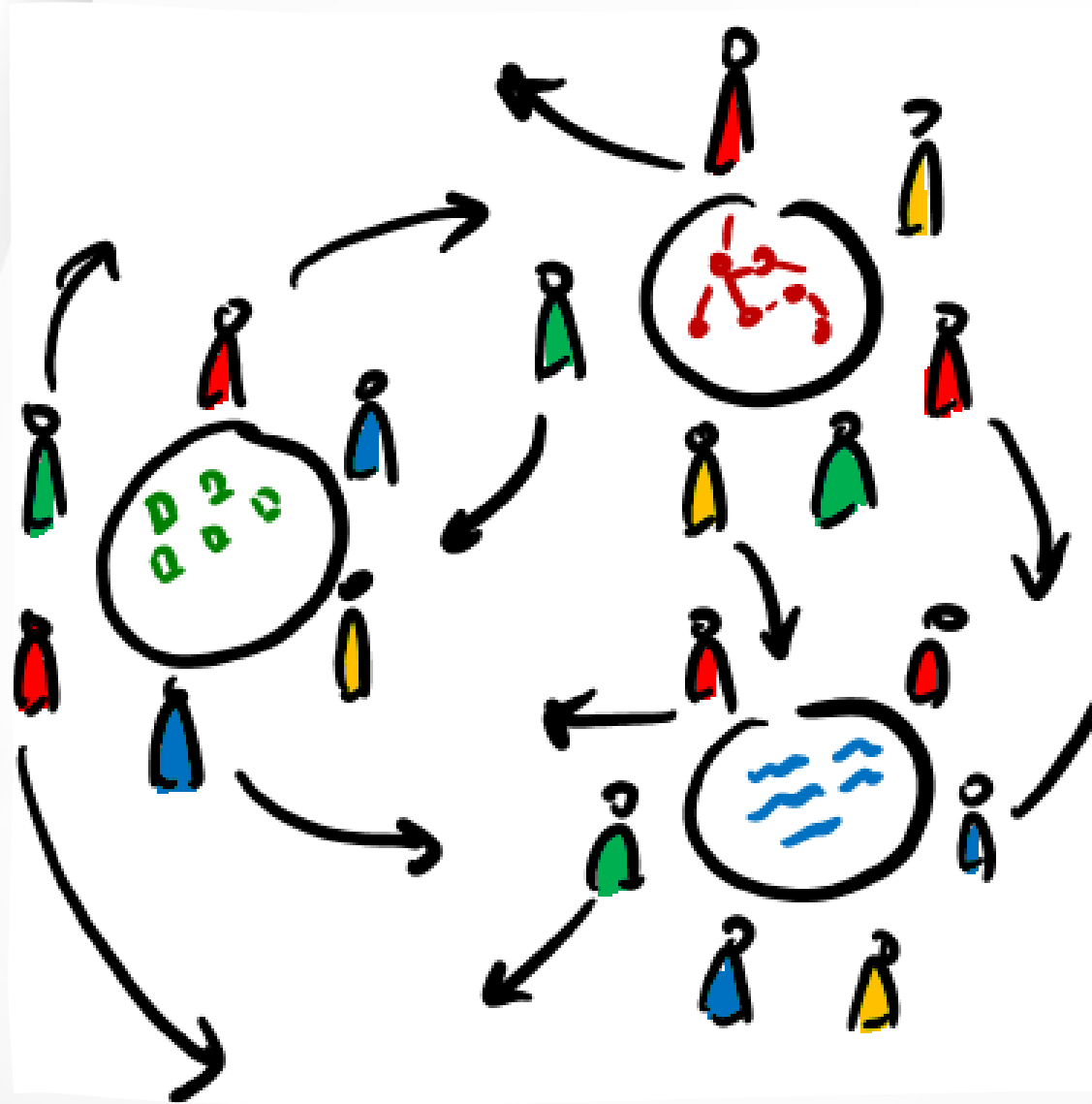


# Diálogo Generativo

Esta no es una instancia para imponer ideas, sino que para compartirlas y avanzar en la comprensión mutua y el diseño colaborativo



# ¿Cómo haremos esto?



# Tiempos

El tiempo vuela cuando tenemos una buena conversación. No perdamos noción del tiempo para abordar todas las preguntas y que todos y todas puedan hacer un aporte.

- Primera pregunta: 15 min
- Segunda pregunta: 20 min
- Tercera pregunta: 20 min
- Plenario: 20 min



# Memorias

- Cada mesa tendrá una persona que actuará como memoria de la conversación.
- Actuará de memoria, pues al recibir el recambio de participantes deberá compartir con estos una síntesis de la conversación previa y continuar tomando apuntes en la pizarra
- Los demás participantes también pueden ir consignando lo que estimen en las pizarras.

1  
 inclusión social de nuestros alumnos.  
 integran y reinterpretan el concepto de desarrollo y necesidad que cada uno tiene, y hasta cuánto estoy dispuesto a quevar un verdadero cambio.

de la institución un concepto distinto de desarrollo que incluye lo socioambiental

Boyanse del auto y transport público

incorporar el uso de la bolsa y botellas

incorporar proyectos sustentables en las asignaturas que se realizan

incorporar sustentabilidad en la inducción

Eficiencia de agua y luz

Compras a granel

Colocan botellas en las banas que baj el consumo

Consumo moderado de lo que no es necesario

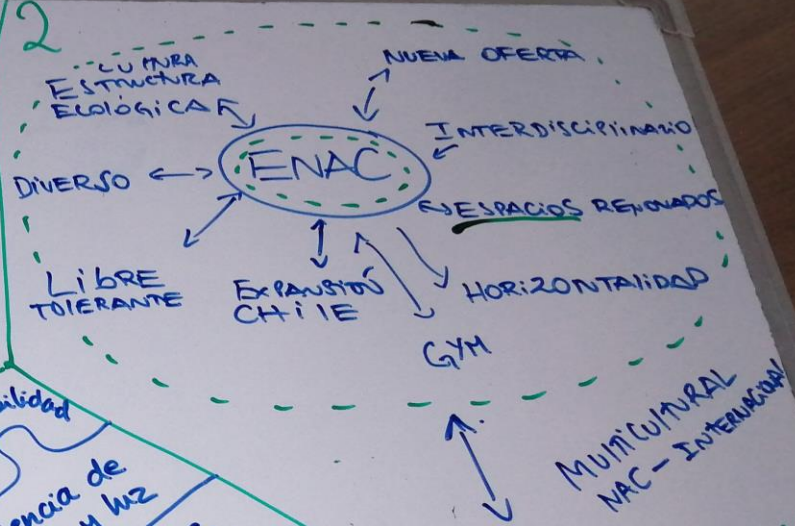
Reutilizan los papes de comida

medi tiempo de la ducha

Reciclado de los usas de ropa, etc

Envases retornables

ECOSISTEMA COLABORATIVO INNOVADO ARTICULADO RAP TRABAJO



# ¿Qué es una política?

- Documento que establece un compromiso formal con la sustentabilidad, estableciendo los ámbitos de acción y la forma en que la institución entiende el concepto. Una política se diferencia de un plan en que no define metas ni acciones concretas. Usualmente la creación de una política sirve para iniciar un proceso de trabajo y formalizar el compromiso con un tema, que luego podrá ser desarrollado a través de planes y acciones.

# Recuerden

APORTAR

ESCUCHAR

CONECTARSE

PASARLO BIEN



# PREGUNTA 1 – 15 min

¿Qué deberíamos entender por sustentabilidad? ¿por qué?

# PREGUNTA 2 – 20 min

¿A quién y cómo debería impactar la política? ¿por qué?

# PREGUNTA 3 – 20 min

¿Qué elementos debería considerarse en una política de sustentabilidad? ¿por qué?

# PLENARIO– 20 min



# CHECK OUT

En una palabra ¿cómo te vas?



Avenida Libertador Bernardo O'Higgins 2182, Metro Estación República,  
Santiago, Chile.

Teléfono Mesa Central: +56 2 2473 8800



*Se Trata de Ti*



SALUD

EDUCACIÓN

SOCIAL

ADMINISTRACIÓN

TECNOLOGÍA